

L'animatore

LIVELLO AVANZATO



EGITTO

Luogo di schiavitù ma anche di sicurezza

- ❖ Non capita solo a me di sentirmi schiavo di situazioni o in balia degli altri...
 - ❖ **Molte volte capita di “usare” i giovani animatori come gli egiziani facevano con il popolo d’Israele. I nuovi animatori non sono i nostri “schiavi”!**
- ❖ Gli animatori più giovani sono una grande ricchezza e uno stimolo per tutti.
 - ❖ **Sicuramente ci viene chiesto di guidarli e di aiutarli nei momenti difficili, recuperando da loro entusiasmo e voglia di fare.**
- ❖ Sono più grande... ma non sono già arrivato!
 - ❖ **Anche un animatore esperto ha ancora tanta strada da fare. Questa consapevolezza deve aiutare a coinvolgere ogni animatore giovane, facendolo sentire a proprio agio.**



MAR ROSSO

Ostacolo invalicabile ma principio di libertà

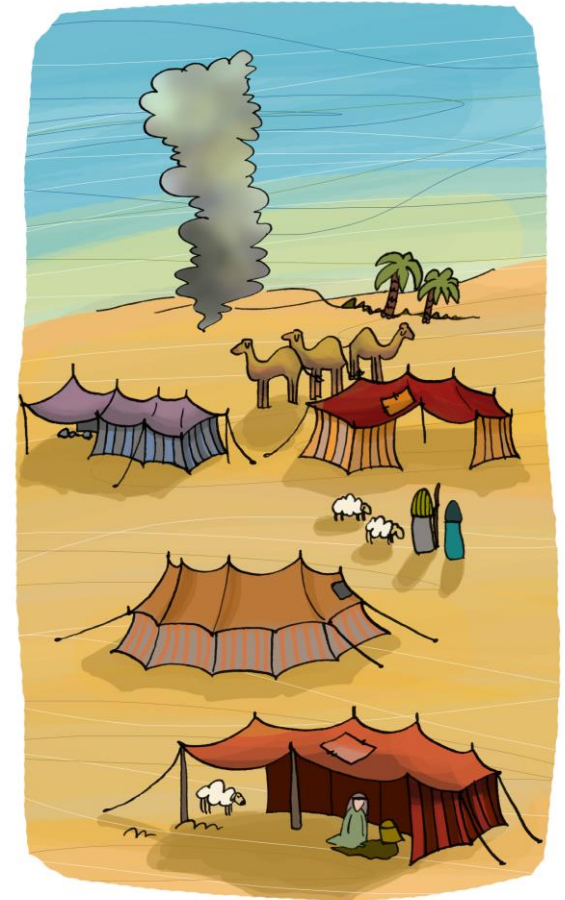
- ❖ Come per il popolo d'Israele, il Mar Rosso sembra un ostacolo invalicabile. Anche per noi animatori la relazione con i ragazzi può diventare uno scoglio insormontabile.
 - ❖ **Capire come relazionarsi e cosa proporre a seconda di chi abbiamo davanti è fondamentale!**
- ❖ Per i più piccoli siamo un esempio e una guida...
 - ❖ **Ricordiamoci che il loro sguardo è fisso su di noi... occhio a cosa facciamo e a cosa diciamo!**
- ❖ Al contrario dei più piccoli, i ragazzi delle medie hanno bisogno di essere spronati e responsabilizzati.
 - ❖ **Il loro atteggiamento provocatorio è solo un modo per attirare l'attenzione su di loro.**



DESERTO

La fatica della quotidianità

- ❖ Il deserto è il luogo della **FATICA**... una fatica che ha mille sfaccettature.
 - ❖ La collaborazione non è mai semplice, accettare le idee degli altri non è mai facile.
 - ❖ All'inizio dell'oratorio estivo, come all'inizio di un lungo viaggio, siamo pieni di energia. Con il passare dei giorni la stanchezza si accumula e può capitare di avere una giornata storta... chiediamo aiuto a chi ci sta accanto.
- ❖ Come il popolo d'Israele aveva Mosè a guidarli così anche a noi è stato messo accanto una "guida".
 - ❖ Collaborare con il responsabile vuol dire fidarsi di ciò che ci propone... lui è lì per noi!



IL MONTE SINAI

L'incontro “faccia a faccia” con il Signore!

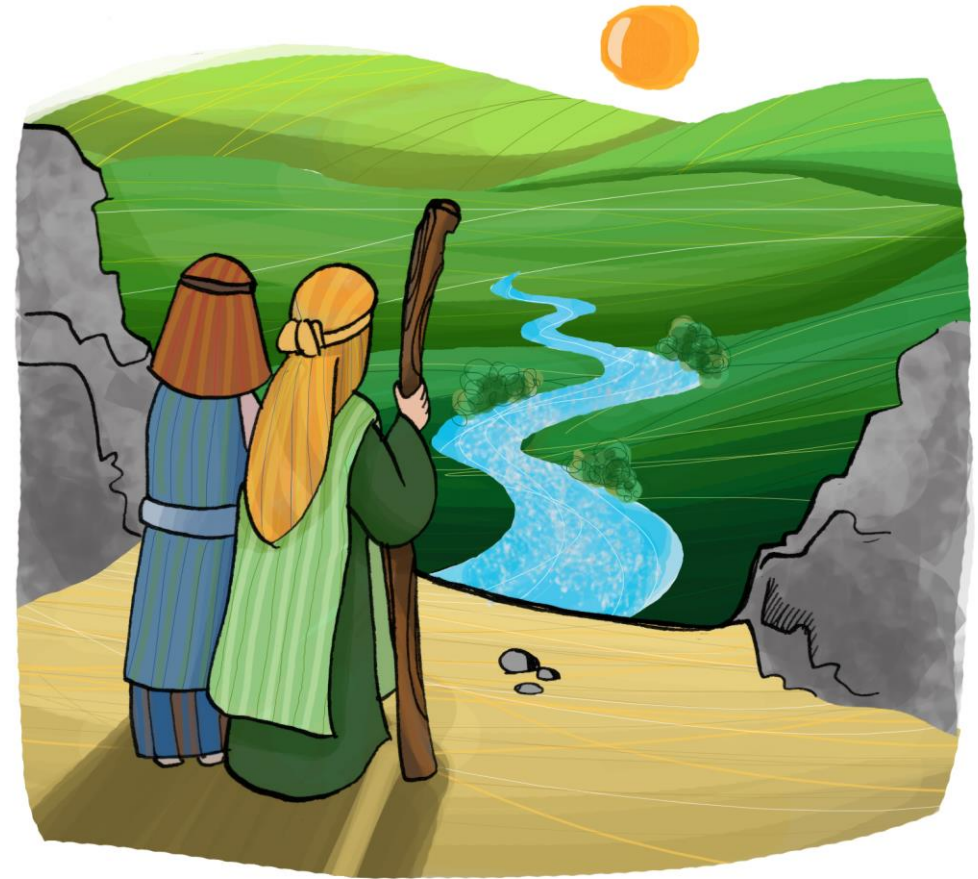
- ❖ L'incontro con il Signore avviene “faccia a faccia”, come successo a Mosè anche nelle situazioni più strane e più inaspettate.
 - ❖ **Dio ci ama senza riserve e ci viene incontro!**
- ❖ Tutto nasce da questo incontro!
 - ❖ **Bisogna saper riconoscere la Sua presenza nelle persone che ho accanto e che camminano con me.**
- ❖ Accogliere tutti non è facile... riuscire ad andare d'accordo con tutti è come salire su un monte la cui strada è ripida e piena di insidie.
 - ❖ **Ricordiamoci però che siamo chiamati a seguire l'insegnamento di Gesù e quindi ad accogliere a braccia aperte tutti con il loro pregi e i loro difetti.**



LA TERRA PROMESSA

Un dono che va conquistato in ogni istante

- ❖ Per il popolo d'Israele la Terra Promessa è stato un dono prezioso costato tempo e fatica...
- ❖ **Nella nostra vita sperimentiamo tutti i giorni un grande dono nell'incontro con i più piccoli che ci vengono affidati.**



L'animatore

LIVELLO AVANZATO

